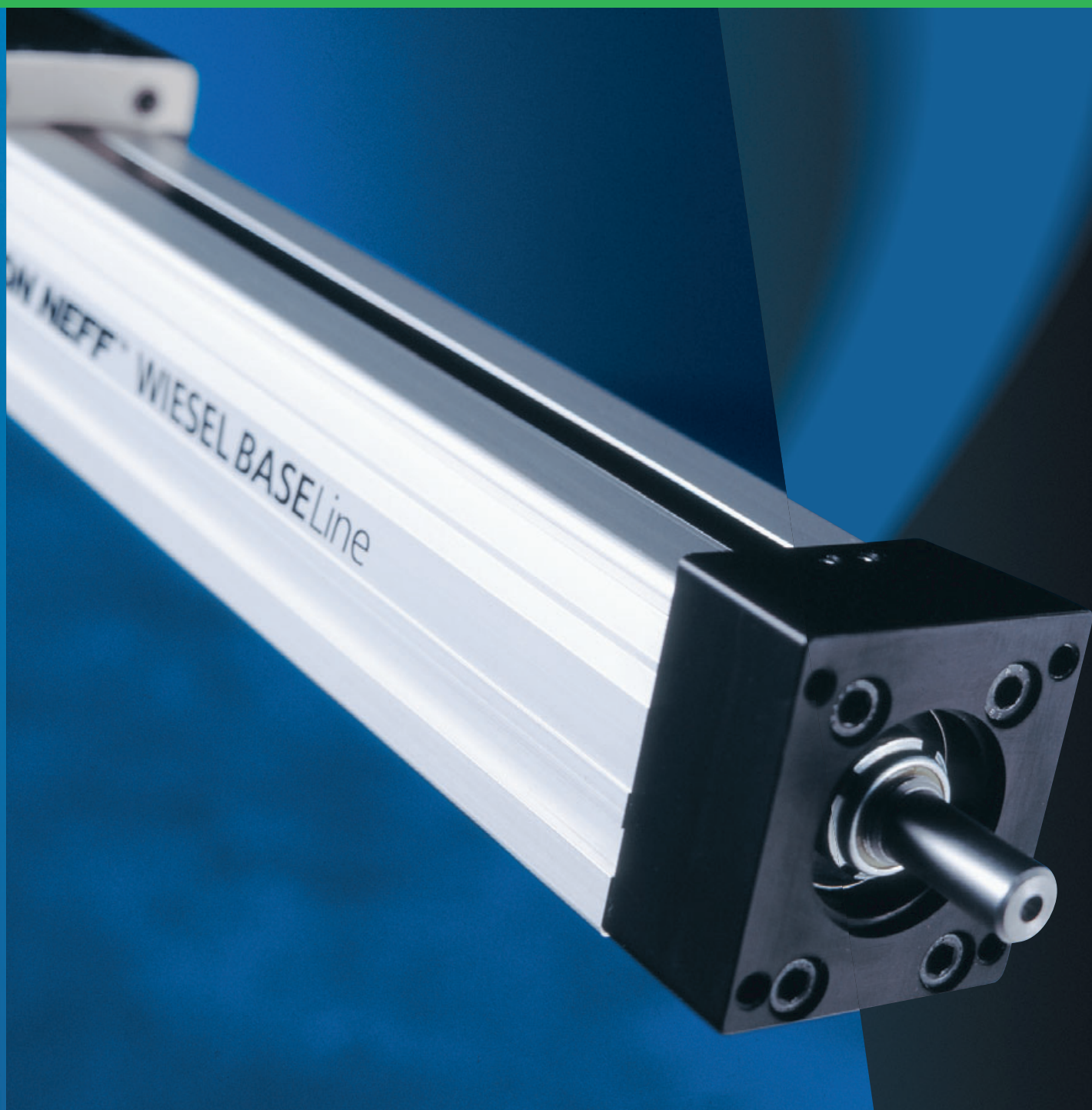


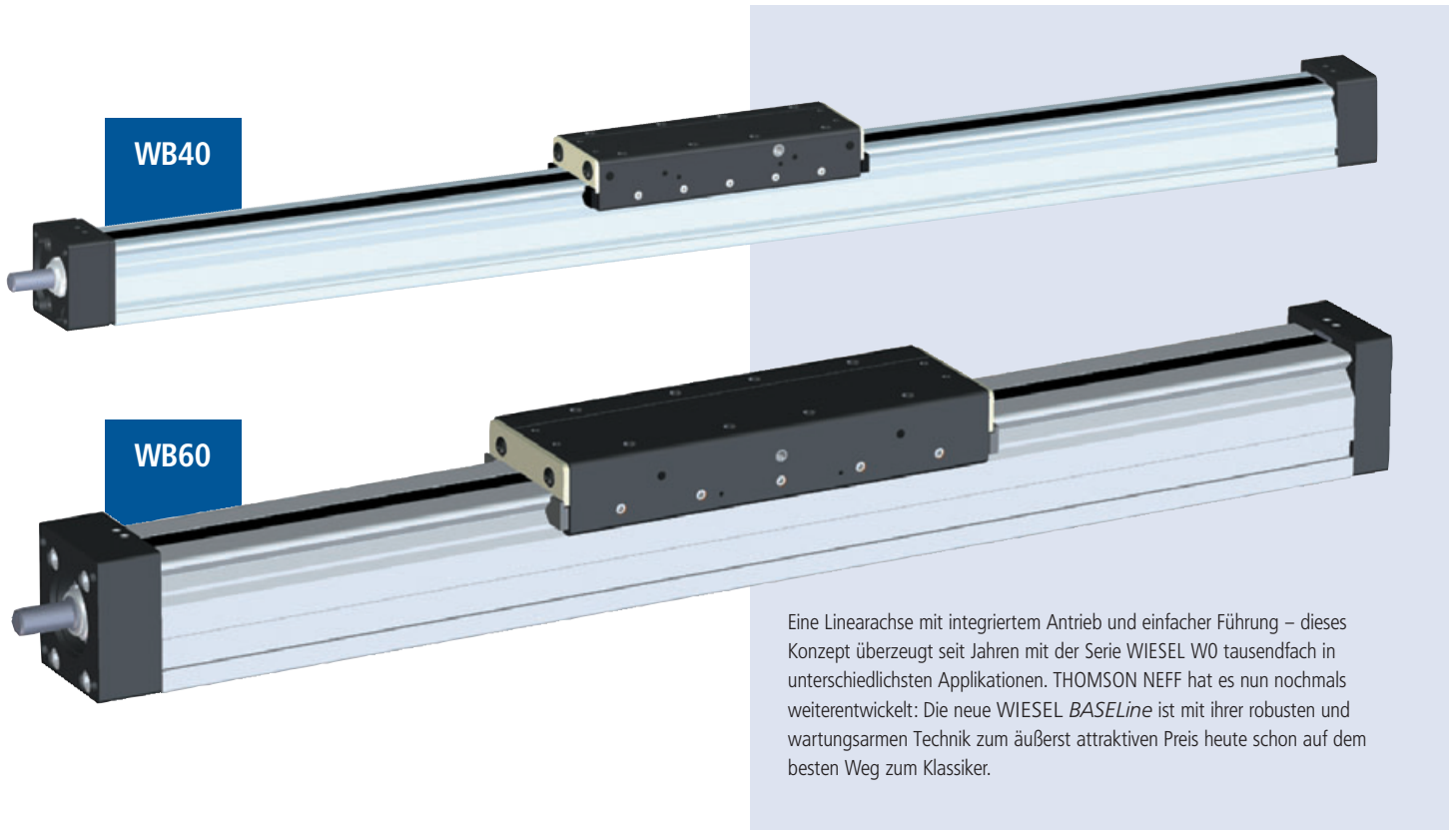
Neuigkeiten von einem Klassiker: Mechanische Lineareinheit WIESEL BASELine



WIESEL *BASELine*

Ein Klassiker wird neu entdeckt.

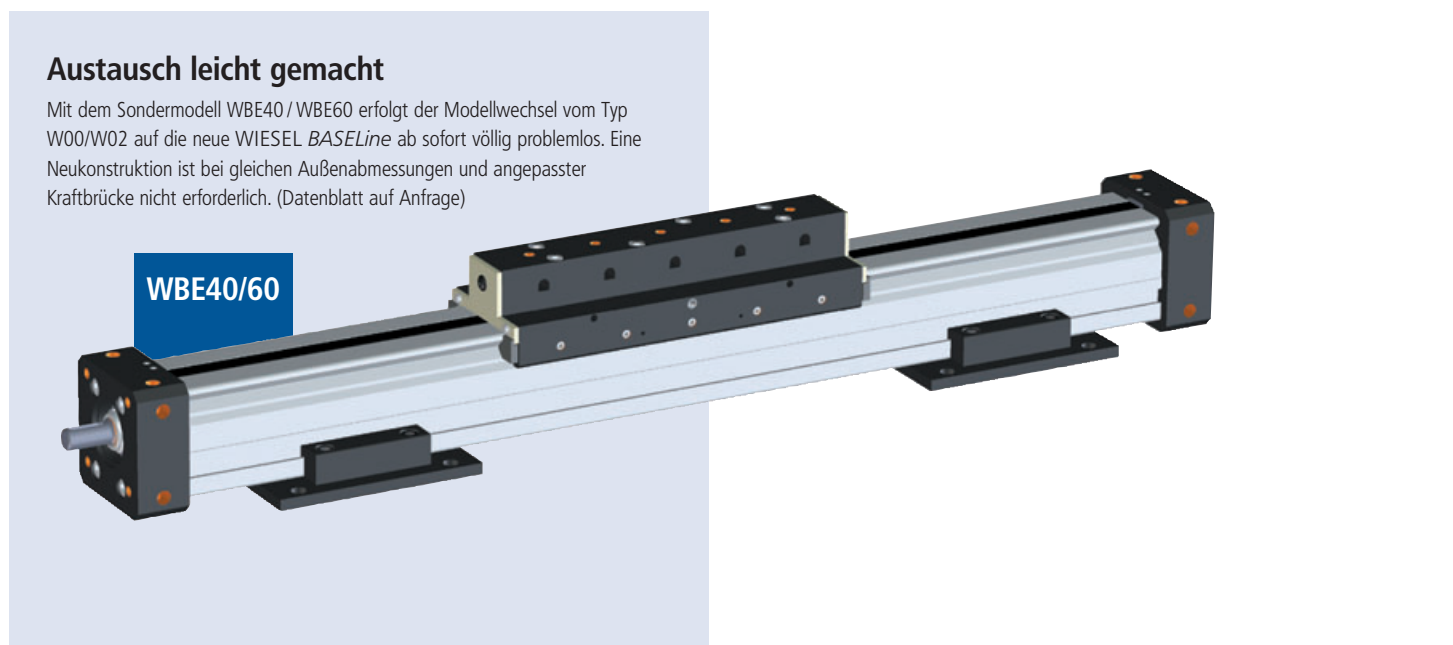
Die neuen mechanischen Lineareinheiten



Eine Linearachse mit integriertem Antrieb und einfacher Führung – dieses Konzept überzeugt seit Jahren mit der Serie WIESEL W0 tausendfach in unterschiedlichsten Applikationen. THOMSON NEFF hat es nun nochmals weiterentwickelt: Die neue WIESEL *BASELine* ist mit ihrer robusten und wartungsarmen Technik zum äußerst attraktiven Preis heute schon auf dem besten Weg zum Klassiker.

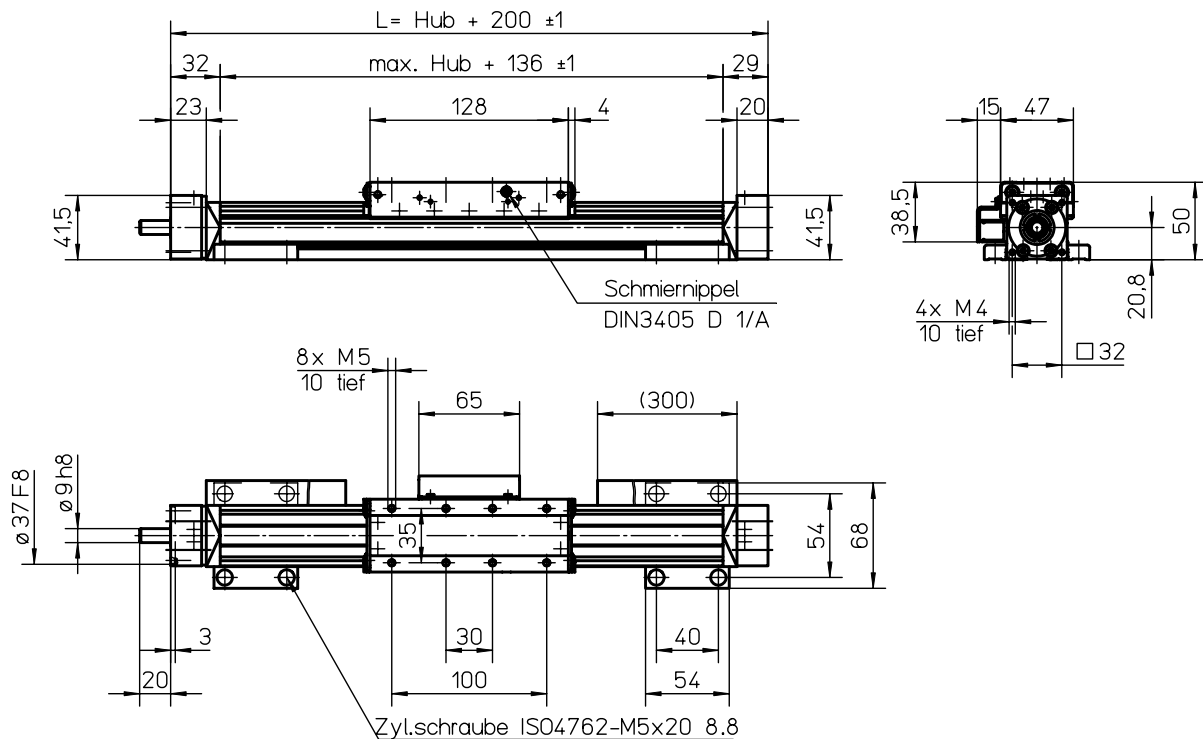
Austausch leicht gemacht

Mit dem Sondermodell WBE40 / WBE60 erfolgt der Modellwechsel vom Typ W00/W02 auf die neue WIESEL *BASELine* ab sofort völlig problemlos. Eine Neukonstruktion ist bei gleichen Außenabmessungen und angepasster Kraftbrücke nicht erforderlich. (Datenblatt auf Anfrage)



WIESEL BASELine WB40

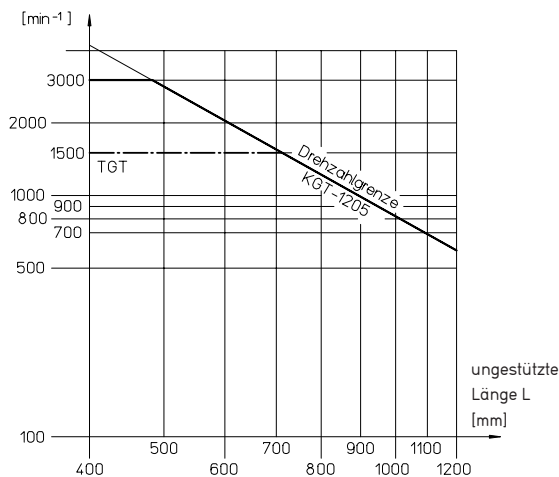
mit Kugelgewindetrieb oder Trapezgewindetrieb und Gleitführung



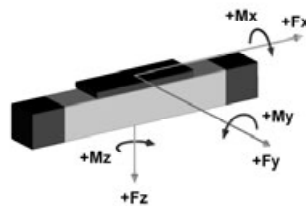
Technische Daten

- Verfahrensgeschwindigkeit: max. 0,25 m/s
 - Wiederholgenauigkeit: ± 0,05 mm
 - Beschleunigung: max. 5 m/s²
 - Drehzahl: max. 3000 1/min
 - Antriebselement: Kugelgewindetrieb mit spielarmer Einzelmutter oder Trapezgewindetrieb
- Durchmesser: 12 mm
Steigung: KGT 5 mm
TGT 8 mm
- Hublänge: 30 bis 1000 mm
 - Kraftbrückenlänge: 128 mm
 - Flächenträgheitsmoment: $I_y = 1,04 \cdot 10^5 \text{ mm}^4$
 $I_z = 1,29 \cdot 10^5 \text{ mm}^4$
 - Gewichte: Basis ohne Hub: 1,07 kg
100 mm Hub: 0,3 kg
Kraftbrücke: 0,45 kg
 - Lieferung: inkl. 4 Stück Befestigungsleisten KAO

Theoretische kritische Drehzahl



Dynamische Lasten und Lastmomente



Last	dynam. [N] ¹⁾
Fx Antrieb KGT 1205	200
Fx Antrieb TGT 12x8	500
Fy	200
±Fz	250

Lastmoment	dynam. [Nm]
Mx	6
My	15
Mz	10

Leerlaufdrehmomente [Nm]

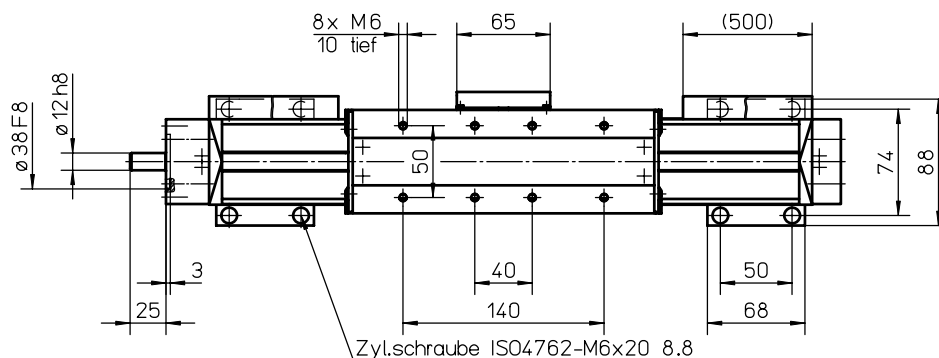
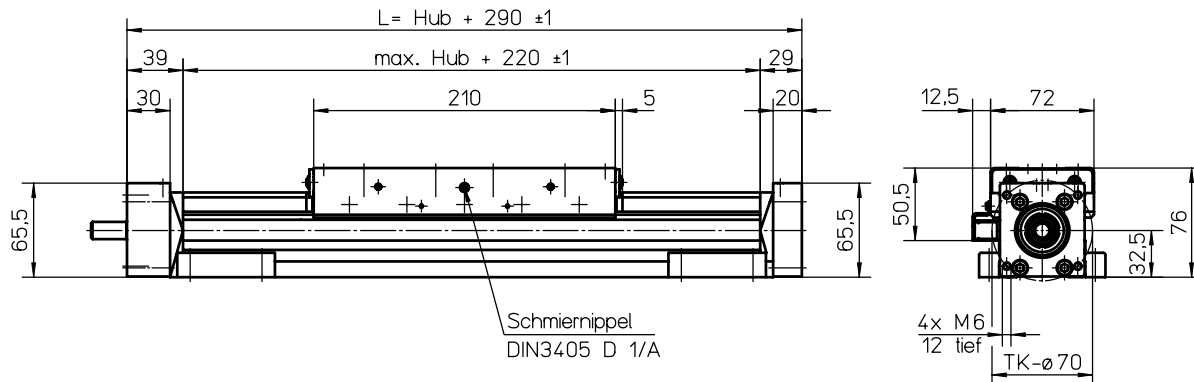
Drehzahl [1/min]	Steigung P [mm]	
	KGT 5	TGT 8
150	0,02	*
1500	0,35	*
3000	0,5	*

* Werte in Ermittlung

¹⁾ Maximale Gesamtbelastung des Systems Linearachse

WIESEL BASELine WB60

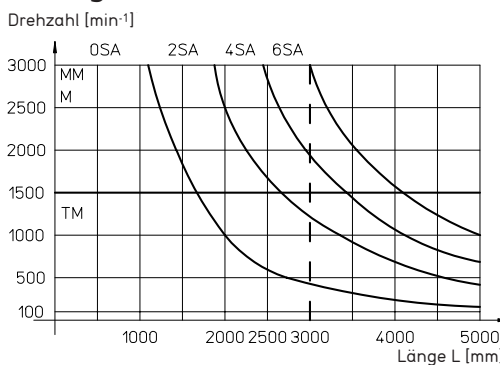
mit Kugelgewindetrieb oder Trapezgewindetrieb und Gleitführung



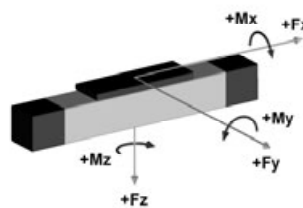
Technische Daten

- Verfahrensgeschwindigkeit: max. 1 m/s
 - Wiederholgenauigkeit: ± 0,05 mm
 - Beschleunigung: max. 5 m/s²
 - Drehzahl: max. 3000 1/min
 - Antriebselement: Kugelgewindetrieb mit spielarmer Einzelmutter oder Trapezgewindetrieb
- Durchmesser: 20 mm
Steigung: KGT 5, 20 mm
TGT 8 mm
- Hublänge: 40 bis 5200 mm
 - Kraftbrückenlänge: 210 mm
 - Flächenträgheitsmoment: 6,1 · 10⁵ mm⁴
7,0 · 10⁵ mm⁴
 - Gewichte: Basis ohne Hub: 3,63 kg
100 mm Hub: 0,72 kg
Kraftbrücke: 1,17 kg
 - Lieferung: inkl. 4 Stück Befestigungsleisten KAO

SA-Diagramm



Dynamische Lasten und Lastmomente



Last	dynam. [N] ¹⁾
Fx Antrieb KGT 2005	2500
Fx Antrieb KGT 2020	1500
Fx Antrieb TGT 20x8	2500
Fy	500
±Fz	650

Lastmoment	dynam. [Nm]
Mx	30
My	70
Mz	50

Leerlaufdrehmomente [Nm]

Drehzahl [1/min]	Steigung P [mm]		
	KGT 5	KGT 20	TGT 8
150	0,50	0,70	*
1500	1,00	1,35	*
3000	1,50	1,80	*

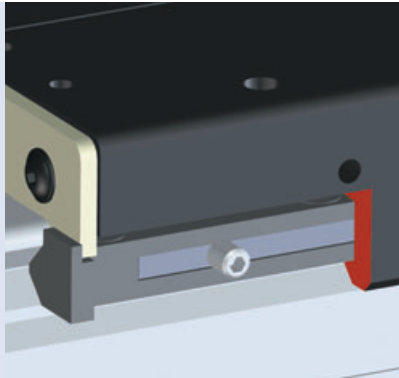
* Werte in Ermittlung

¹⁾ Maximale Gesamtbelastung des Systems Linearachse

Bewährte Technik, die einfach überzeugt.

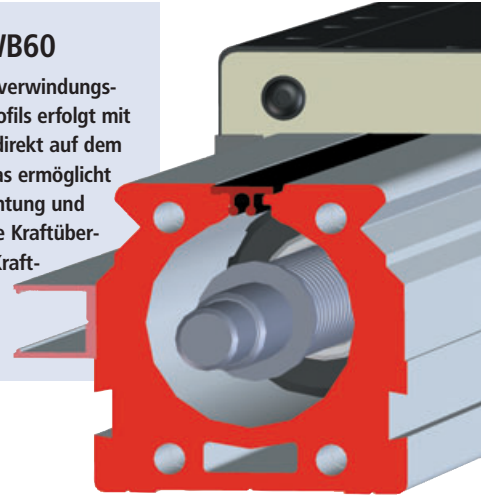
Führungssystem

Mit der wartungsarmen Gleitschiene bietet die **WIESEL BASELine** ein robustes und zuverlässiges Führungssystem, das auch problemlos vom Anwender selbst ausgetauscht werden kann.



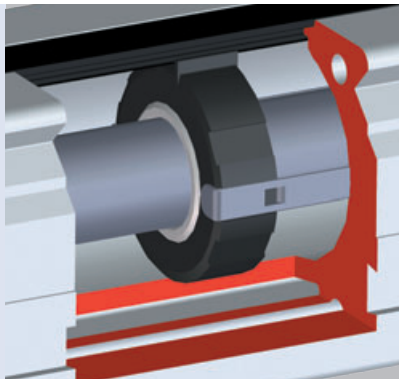
Querschnitt WB60

Die Befestigung des verwindungssteifen Aluminiumprofils erfolgt mit Befestigungsleisten direkt auf dem Maschinengestell. Das ermöglicht eine einfache Ausrichtung und garantiert die direkte Kraftübertragung. Die flache Kraftbrücke erlaubt vielfache Befestigungsmöglichkeiten.



Spindelabstützung

Die integrierten Spindelabstützungen bieten auch bei großen Hübten hohe Dynamik sowie sicheren und ruhigen Lauf.



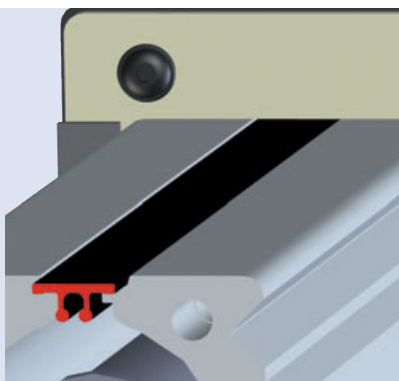
Schmierung

Die Wartung ist denkbar einfach: Die Schmierung des Kugelgewindetriebs erfolgt komfortabel über einen Schmiernippel an der Kraftbrücke. Der Trapezgewindtrieb sowie Fest- und Loslager sind wartungsfrei.



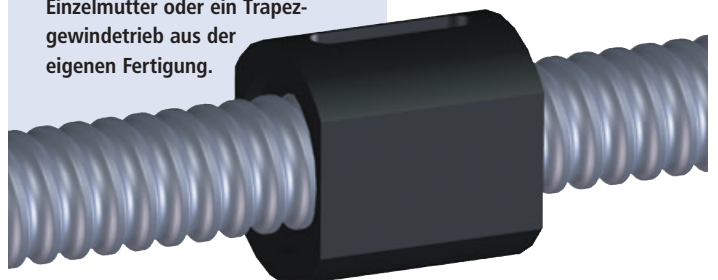
Abdeckband

Das bewährte Abdeckband schützt den Antrieb sicher vor Schmutz und Staub und sorgt so für zuverlässigen Einsatz.



Antriebssystem

Im Kern der **WIESEL BASELine** steckt wahlweise ein Präzisionskugelgewindetrieb mit spielarmer Einzelmutter oder ein Trapezgewindtrieb aus der eigenen Fertigung.



EUROPA

Deutschland

Thomson
Nürtinger Straße 70
72649 Wolfschlugen
Tel.: +49 (0) 7022 504 0
Fax: +49 (0) 7022 504 405
E-Mail: sales.germany@thomsonlinear.com

Frankreich

Thomson
Tel.: +33 (0) 243 50 03 30
Fax: +33 (0) 243 50 03 39
E-Mail: sales.france@thomsonlinear.com

Großbritannien

Thomson
Office 9, The Barns
Caddsdow Business Park
Bideford
Devon, EX39 3BT
Tel.: +44 (0) 1271 334 500
E-Mail: sales.uk@thomsonlinear.com

Italien

Thomson
Largo Brughetti
20030 Bovisio Masciago
Tel.: +39 0362 594260
Fax: +39 0362 594263
E-Mail: sales.italy@thomsonlinear.com

Schweden

Thomson
Estridsväg 10
29109 Kristianstad
Tel.: +46 (0) 44 24 67 00
Fax: +46 (0) 44 24 40 85
E-Mail: sales.scandinavia@thomsonlinear.com

Spanien

Thomson
E-Mail: sales.esm@thomsonlinear.com

SÜDAMERIKA

Brasilien

Thomson
Av. Tamboré, 1077
Barueri, SP – 06460-000
Tel.: +55 (11) 3616-0191
Fax: +55 (11) 3611-1982
E-Mail: sales.brasil@thomsonlinear.com

USA, KANADA und MEXIKO

Thomson
203A West Rock Road
Radford, VA 24141, USA
Tel.: 1-540-633-3549
Fax: 1-540-633-0294
E-Mail: thomson@thomsonlinear.com
Literature: literature.thomsonlinear.com

ASIEN

Asiatisch-pazifische Region

Thomson
E-Mail: sales.apac@thomsonlinear.com

China

Thomson
Rm 2205, Scitech Tower
22 Jianguomen Wai Street
Beijing 100004
Tel.: +86 400 6661 802
Fax: +86 10 6515 0263
E-Mail: sales.china@thomsonlinear.com

Indien

Thomson
c/o Fluke Technologies Pvt. Ltd.
#424, Deodhar Center,
Marol Maroshi Road,
Andheri – E, Mumbai – 400059 India
Tel.: +91 22 29207641
E-Mail: sales.india@thomsonlinear.com

Japan

Thomson
Minami-Kaneden 2-12-23, Suita
Osaka 564-0044 Japan
Tel.: +81-6-6386-8001
Fax: +81-6-6386-5022
E-Mail: csjapan@scgap.com

Korea

Thomson
F7 Ilsong Bldg, 157-37
Samsung-dong, Kangnam-gu,
Seoul, Korea (135-090)
Tel.: +82 2 6917 5049
Fax: +82 2 528 1456
E-Mail: sales.korea@thomsonlinear.com

www.thomsonlinear.com

WIESEL_BASELine_Mechanical_Linear_Drive_ctde_2004 | 20170113SK
Irrtümer und technische Änderungen vorbehalten. Es liegt in der Verantwortlichkeit des Produktanwenders, die
Eignung dieses Produkts für einen bestimmten Einsatzzweck festzustellen. Alle Marken sind Eigentum ihrer jeweiligen
Rechteinhaber. © Thomson Industries, Inc. 2004

 **THOMSON**[®]

Linear Motion. Optimized.[™]